



# ARTC IDF

Association Réseau Traumatisme Crânien en Île-de-France

&

# CRFTC

Centre Ressources Francilien du Traumatisme Crânien

**« Améliorer la qualité et la continuité de la prise en charge des patients présentant une lésion cérébrale acquise »**



# Le CRFTC

---



A l'initiative de  
l'ARTC IDF

Création en 2003

Etablissement  
médico-social

Cadre juridique  
défini  
par le CASF

Missions de  
centre ressources  
fléchées

Financement  
ARS IDF

# L'équipe du CRFTC



12 personnes réparties en 4 pôles – 11,2 ETP

## Formation et Communication

- Responsable formation et communication – *0,80 ETP*
- Assistante de formation – *0,50 ETP*

## Administratif

- Directeur -1ETP
- Assistante de direction – *0,50 ETP*
- Comptable, RH Paie – *0,8 ETP*

## Coordination de parcours de soin TCMS

- Coordinatrices – *2,8 ETP*

## Coordination de parcours de soin TCCL

- Coordinatrices – *4 ETP*
- Chef de projet – *0,80 ETP*

# Objectifs du CRFTC

---



## Optimiser

la prise en charge  
des personnes  
cérébrolésées

## Faciliter

la coordination  
des acteurs en  
Île-de-France

## Améliorer

la diffusion des  
connaissances sur  
le Traumatisme Crânien

# Les activités du CRFTC



**Actions d'information et de sensibilisation**

**Formation des professionnels**

**Organisation de colloques**

**Coordination de parcours de soin**

**Soutien à la recherche**

**Groupes de travail**

# Information et sensibilisation

---



- ❑ **Actions de sensibilisation auprès des patients TC et de leurs proches**  
→ Réponse aux sollicitations (mail/téléphone) par les coordinatrices
- ❑ **Actions de prévention en classes élémentaires**  
→ Projet “MyBrainRobbie” : « Prendre soin de son cerveau » et TCCL
- ❑ **Transmissions d’expertise en coordination de parcours LCA**  
→ M2 coordination de parcours de soins, externes en médecine
- ❑ **Optimisations du parcours patient avec une cartographie actualisée**  
→ Co-élaboration avec l’ARTC Ile-de-France / Paris
- ❑ **Conventions d’accompagnement d’équipes**  
→ Fédération Handisport, Ladapt, GEM

# ❑ Diffusion de documentations



Elaborées par FTC



# Formations

*(Programme de formations consultable sur le site internet)*



**Public cible :** Tout professionnel amené à prendre en charge des personnes cérébrolésées

- Formations au CRFTC**
  - ✓ Programme de formation à l'année
- Formations intra - en établissement**
  - ✓ Réponse personnalisée aux besoins des équipes qui nous sollicitent
- Certification Qualiopi**
- 290 professionnels formés en 2025**

## Thématiques phares :

- Premières notions sur les LCA
- Troubles du comportement
- Vie intime et sexualité
- Troubles cognitifs et autodétermination
- TC et grande précarité sociale
- Cognition sociale
- EVC-EPR : notions médicales

# Organisation de colloques



Journée annuelle ARTC  
IDF

Journée annuelle EVC-  
EPR  
(Co-organisée avec FTC)

# Coordination de Parcours de soin



## TCMS

*Traumatisme Crânien  
Modéré et Sévère*

**500 patients suivis/an**

3 coordinatrices

3 hôpitaux AP-HP partenaires



- ✓ **Pitié-Salpêtrière - Lariboisière - Bicêtre**
- ✓ Patient sortant d'hospit. en neurochirurgie vers leur domicile (bonne récupération initiale / non-orientation en SMR ou refus du patient)
- ✓ Francophone ; < 75 ans ; résidant en IDF
- ✓ Suivi téléphonique : 1 mois, 3 mois, 6 mois, 1 an

## TCCL

*Traumatisme Cranio-Cérébral  
léger*

**1500 patients suivis/an**

4 coordinatrices + 1 chef de projet

4 antennes hospitalières AP-HP



- ✓ **Pitié-Salpêtrière - Mondor - Necker – Beaujon / Bichat - + antennes psychoéduc (Raymond Poincaré - St-Maurice -FSEF Bouffémont – Libéraux)**
- ✓ Screening dans les SAU + envoi d'informations
- ✓ 1<sup>er</sup> entretien téléphonique à J15, 2<sup>ème</sup> à J30
- ✓ Consultation multidisciplinaire/psychoéducation (à partir de J45)

# Plaquette de coordination TCMS



## CONSEILS

- La guérison prend du temps et la fatigue peut durer plusieurs mois. Soyez indulgent avec vous-même et accordez-vous suffisamment de temps pour récupérer
- Évitez de faire deux choses à la fois
- Planifiez vos activités à l'avance en prenant en compte vos difficultés
- Planifiez et priorisez vos tâches et objectifs de la journée et de la semaine
- Faites des pauses régulières pour éviter de vous déconcentrer
- Lisez des petits passages ou des BD plutôt que des gros livres, en augmentant au fur et à mesure

## REPRISE DE LA CONDUITE



Avant de conduire, que ce soit pour l'obtention ou le maintien de permis de conduire, l'avis d'un médecin agréé par la préfecture est nécessaire. Une évaluation pluriprofessionnelle peut également vous être indiquée (Arrêté du 28 mars 2022).

### Protection des données personnelles

Les informations administratives, sociales et médicales de la personne accompagnée sont enregistrées dans le système d'information du CRFC, conformément au Règlement Général sur la Protection des Données (RGPD) de la loi informatique et Libertés. Elles peuvent être utilisées à des fins de recherche sauf si vous nous y opposez.

Vous avez le droit d'accéder, de les modifier ou de les supprimer en adressant une demande par mail à [contact@crfc.org](mailto:contact@crfc.org) ou par voie postale au CRFC.

## CONTACTS

80 rue de Paris  
93100 Montreuil  
01 48 97 97 20 [crfc@crfc.org](mailto:crfc@crfc.org)  
[www.crfc.org](http://www.crfc.org)



### Coordinatrices Parcours LCA

Hôpital Bicêtre  
Warda HADEK  
06 24 45 07 92  
[warda.hadek@crfc.org](mailto:warda.hadek@crfc.org)

Hôpital Lariboisière  
Cassandra WARO  
06 24 36 40 45  
[cassandra.waro@crfc.org](mailto:cassandra.waro@crfc.org)

Hôpital Pitié-Salpêtrière  
Jeanne Mercier  
06 64 95 15 37  
[jeanne.mercier@crfc.org](mailto:jeanne.mercier@crfc.org)

### Partenaires du dispositif



## Lésion Cérébrale Acquisée

(traumatisme crânien, AVC, tumeur, anoxie, infection cérébrale...)

Être accompagné après son retour à domicile

CRFC  
CENTRE RESSOURCES FRANCIEN DU TRAUMATISME CRÂNIEN  
01 48 97 97 20  
[CRFC@CRFC.ORG](mailto:CRFC@CRFC.ORG)  
[WWW.CRFC.ORG](http://WWW.CRFC.ORG)

## QU'EST-CE QU'UNE LÉSION CÉRÉBRALE ACQUISE (LCA) ?

C'est une affection neurologique, plus ou moins grave, provoquée par un événement souvent brutal. Elle peut résulter d'un traumatisme crânien, d'un accident vasculaire cérébral (AVC), d'une tumeur, d'un manque d'oxygène (anoxie) ou d'une infection au cerveau.

## QUELLES SONT LES CONSÉQUENCES DANS VOTRE VIE ?

Les changements provoqués par la LCA peuvent amener à un handicap invisible, difficilement perceptible par l'entourage. Cela peut avoir un impact sur la vie quotidienne et professionnelle ainsi que la qualité de vie.



## QUELLES PEUVENT ÊTRE LES MANIFESTATIONS ?

Les manifestations varient d'une personne à une autre :

### Troubles physiques :

- Maux de tête
- Vertiges
- Nausées/Vomissements
- Intolérance au bruit
- Intolérance à la lumière
- Troubles du sommeil
- Fatigue
- Troubles visuels
- Perte de force musculaire
- Troubles de l'équilibre



### Troubles cognitifs :

- Mémoire
- Attention/Concentration
- Raisonnement
- Ralentissement
- Langage

### Troubles du comportement/de l'humeur :

- Anxiété
- Tristesse
- Irritabilité
- Frustration
- Impatience



Généralement, ces difficultés régressent dans les premiers mois. Si des difficultés persistent, un accompagnement par des professionnels spécialisés est indispensable.



## COORDINATION DE PARCOURS

Le Centre Ressources Francilien du Traumatisme Crânien (CRFC) - dont l'objectif est d'optimiser le parcours de santé et de vie des personnes présentant une LCA - propose un accompagnement personnalisé et gratuit à toute personne ayant une LCA et résidant en Île-de-France. Il est réalisé par un professionnel formé aux spécificités des lésions cérébrales acquises et des dispositifs de soins, de rééducation et d'aide à la réinsertion sociale et professionnelle : le « Coordinateur Parcours Lésion Cérébrale Acquisée ».

## QU'APPORTE L'ACCOMPAGNEMENT ?

- Informations sur les conséquences de la lésion cérébrale.
- Orientation au besoin vers des filières spécifiques : suivis médicaux, rééducatifs, sociaux et professionnels.
- Aide à la mise en place et la coordination de ces suivis.

# Plaquette de coordination TCCL



## Adultes

### ORIGINE DU DISPOSITIF

**Un constat** - Le traumatisme crânio-cérébral léger (TCCL) est un motif fréquent de passage aux urgences et concerne toutes les catégories d'âge. Même si cet événement est relativement bénin, il arrive que certains patients aient besoin d'informations, de conseils ou d'aide dans le processus de récupération. Pourtant, il n'existe pas, à l'heure actuelle, de suivi systématique pour ces patients après leur retour à domicile.



**Un acteur engagé, porteur du projet** - Le Centre Ressources Francilien du Traumatisme Crânien (CRFTC), structure médico-sociale dont la mission est de favoriser la qualité et la continuité de la prise en soin par la mise en place d'un dispositif régional coordonné.

#### Missions du dispositif :

- Identifier précocement les patients à risque de présenter des symptômes persistants
- Proposer une prise en charge adaptée
- Éviter les pertes de chance et les erreurs médicales
- Favoriser un retour rapide à l'emploi dans de bonnes conditions

**De nouveaux moyens** - La loi de financement de la sécurité sociale 2018 permet d'instaurer des dispositifs expérimentaux innovants dans le domaine de la santé. Grâce à un financement dérogatoire, le parcours des patients est pris en charge en totalité, sans avance de frais de leur part.

### CONTACTS



#### CRFTC

80 rue de Paris  
93100 Montreuil  
01 48 97 97 20

[crftc@crftc.org](mailto:crftc@crftc.org) - [www.crftc.org](http://www.crftc.org)

#### Chef de Projet

Félicité Béguin  
[felicite.beguिन@crftc.org](mailto:felicite.beguिन@crftc.org)  
06 65 18 51 88

#### Coordinatrices de Parcours

##### Hôpitaux Beaujon et Bichat :

06 70 34 82 94

##### Hôpital Henri-Mondor : Manon Lavigne

[manon.lavigne@crftc.org](mailto:manon.lavigne@crftc.org)  
06 65 73 05 97

##### Hôpital Pitié-Salpêtrière : Audrey Abrial

[audrey.abrial@crftc.org](mailto:audrey.abrial@crftc.org)  
06 49 32 56 26

##### Hôpital Necker (pédiatrie) : Manon Richard

[manon.richard@crftc.org](mailto:manon.richard@crftc.org)  
06 98 54 26 52

En partenariat avec :



Financé par :



## TCCL

TRAUMATISME CRÂNIO-CÉRÉBRAL LÉGER  
FILIÈRES OUBLIÉES DES SSR



### TRAUMATISME CRÂNIO-CÉRÉBRAL LÉGER

Un TCCL ou commotion cérébrale est un traumatisme du cerveau provoqué par un choc direct ou indirect à la tête entraînant un trouble transitoire de son fonctionnement avec : score de Glasgow de 13 à 15, perte de connaissance (non systématique, inférieure à 30 min), amnésie post-traumatique de moins de 24h et qui peut s'accompagner d'un ou plusieurs des symptômes suivants :

#### Troubles physiques :

- Maux de tête
- Nausées / vomissements
- Vertiges
- Troubles de l'équilibre
- Intolérance au bruit et/ou à la lumière
- Troubles du sommeil
- Fatigue / somnolence
- Troubles visuels (vision double, floue)



#### Troubles cognitifs :

Troubles de l'attention, de la mémoire, de la capacité d'initiative, de la concentration ou du raisonnement.

#### Troubles de l'humeur et du comportement :

Désorientation, confusion, agitation sensation d'être "sonné", impatience, irritabilité, anxiété, tristesse, culpabilité, reviviscence de la situation responsable du TCCL.



**A noter :** Votre examen clinique fait aux urgences est rassurant. Dans la plupart des cas, une imagerie (scanner ou IRM) n'est pas nécessaire.

### CONSEILS

**Durant les deux premiers jours** après le choc, il est conseillé d'éviter les activités physiques et intellectuelles soutenues et/ou prolongées et d'éviter de conduire, dans la mesure du possible. Les pratiques sportives sont à éviter pendant une dizaine de jours. De plus, tant que les symptômes persistent, évitez les temps prolongés devant les écrans, la consommation d'alcool ou de stupéfiants.

**A partir du troisième jour**, reprenez progressivement et à votre rythme vos activités de la vie quotidienne, en restant vigilant à votre état de fatigue car cela participe à une bonne récupération.

Les activités sportives représentant un risque de nouveaux chocs sur la tête sont à éviter jusqu'à être de nouveau autorisées selon les recommandations de votre fédération ou de votre médecin.

**Cependant**, il est recommandé de pratiquer une activité physique légère ou modérée (la marche par exemple).

La reprise trop précoce des activités professionnelles, universitaires ou scolaires peut être problématique si vous ressentez encore des symptômes gênants. N'hésitez pas à en parler à votre médecin traitant.



#### A noter :

Après un TCCL, la récupération est habituellement rapide : de quelques jours à quelques semaines. Lorsque les symptômes persistent, une prise en charge spécifique peut être nécessaire.

De plus, un événement traumatique peut être à l'origine d'un état de stress transitoire. S'il s'avère que des difficultés persistent, il est possible d'avoir besoin de davantage de soutien.

### COORDINATION PARCOURS TCCL

Le dispositif TCCL se déploie sur quatre antennes (trois adultes et une pédiatrique) en Ile-de-France. Chacune est dotée d'une infirmière coordinatrice.

Celle-ci, en collaboration avec les services d'urgence, va pouvoir identifier les patients TCCL dès leur sortie afin de les inclure dans la filière.

#### A la suite du passage aux urgences

Accès à la plateforme en ligne sur laquelle figurent les premiers conseils post TCCL et les questionnaires d'évaluation. Possibilité d'échange avec la coordinatrice.

#### 2 à 4 semaines après le TCCL

1er appel de la coordinatrice de l'antenne pour dépister les patients présentant encore des symptômes, les rassurer, les conseiller et les orienter si nécessaire.

#### 4 à 6 semaines après le TCCL

2nd appel de la coordinatrice avec nouvelle évaluation des symptômes et orientation adaptée selon les besoins du patient.

#### A partir de 6 semaines après le TCCL

En cas de persistance de symptômes, évaluation pluriprofessionnelle à la suite de laquelle une prise en charge adaptée sera proposée en milieu hospitalier ou en libéral selon le tableau clinique. Dans certains cas, un parcours de psychoéducation pourra être proposé.

<https://app-parcourstcccl.inusante.com>

# Plaquette de coordination TCCL



## Antenne pédiatrique

### ORIGINE DU DISPOSITIF

**Un constat** - Le traumatisme crânio-cérébral léger (TCCL) est un motif fréquent de passage aux urgences et concerne toutes les catégories d'âge. Même si cet événement est relativement bénin, il arrive que certains patients aient besoin d'informations, de conseils ou d'aide dans le processus de récupération. Pourtant, il n'existe pas à l'heure actuelle, de suivi systématique pour ces patients après leur retour à domicile.



**Un acteur engagé, porteur du projet** - Le Centre Ressources Francilien du Traumatisme Crânien (CRFTC), structure médico-sociale dont la mission est de favoriser la qualité et la continuité de la prise en soin par la mise en place d'un dispositif régional coordonné.

#### Missions du dispositif :

- Identifier précocement les patients à risque de présenter des symptômes persistants
- Proposer une prise en charge adaptée
- Éviter les pertes de chance et les errances médicales
- Favoriser un retour rapide à l'école dans de bonnes conditions

**De nouveaux moyens** - La loi de financement de la sécurité sociale 2018 permet d'instaurer des dispositifs expérimentaux innovants dans le domaine de la santé. Grâce à un financement dérogatoire, le parcours des patients est pris en charge en totalité, sans avance de frais de leur part.

### CONTACTS



**CRFTC**  
80 rue de Paris  
93100 Montreuil  
01 48 97 97 20  
crftc@crftc.org - www.crftc.org

**Chef de Projet**  
Félicité Béguin  
felicite.begu@crftc.org  
06 63 18 51 88

### Coordinatrices de Parcours

**Hôpitaux Beaujon et Bichat :**  
06 70 34 82 94

**Hôpital Henri-Mondor :** Manon Lavigne  
manon.lavigne@crftc.org  
06 65 73 05 97

**Hôpital Pitié-Salpêtrière :** Audrey Abrial  
audrey.abrial@crftc.org  
06 69 32 56 26

**Hôpital Necker (pédiatrie) :** Manon Richard  
manon.richard@crftc.org  
06 98 54 26 52

En partenariat avec :



Financé par :



## TCCL

**TRAUMATISME CRÂNIO-CÉRÉBRAL LÉGER**  
FILIÈRES OUBLIÉES DES SSR

(Antenne pédiatrique)



### TRAUMATISME CRÂNIO-CÉRÉBRAL LÉGER

Un TCCL ou commotion cérébrale est un traumatisme du cerveau provoqué par un choc direct ou indirect à la tête entraînant un trouble transitoire de son fonctionnement avec : score de Glasgow de 13 à 15, perte de connaissance (non systématique, inférieure à 30 min), amnésie post-traumatique de moins de 24h et qui peut s'accompagner d'un ou plusieurs des symptômes suivants :

#### Troubles physiques :

- Maux de tête
- Nausées / vomissements
- Vertiges
- Troubles de l'équilibre
- Intolérance au bruit et /ou à la lumière
- Troubles du sommeil
- Fatigue / somnolence
- Troubles visuels (vision double, floue)
- Hypotonie



#### Troubles cognitifs :

Troubles de l'attention, de la mémoire, de la capacité d'initiative, de la concentration ou du raisonnement

#### Troubles de l'humeur et du comportement :

Désorientation, confusion, agitation sensation d'être "sonné", impatience, irritabilité, anxiété, tristesse, culpabilité, reviviscence de la situation responsable du TCCL.



**A noter :** L'examen clinique de votre enfant fait aux urgences est rassurant. Dans la plupart des cas, une imagerie (scanner ou IRM) n'est pas nécessaire.

### CONSEILS

**Durant les deux premiers jours** après le choc, il est conseillé d'éviter les activités physiques et intellectuelles soutenues et/ou prolongées, et d'éviter de conduire, dans la mesure du possible. Les pratiques sportives sont à éviter pendant une dizaine de jours. De plus, tant que les symptômes persistent, évitez les temps prolongés devant les écrans, la consommation d'alcool ou de stupéfiants.

**A partir du troisième jour**, votre enfant peut reprendre progressivement et à son rythme ses activités de la vie quotidienne, en restant vigilant à son état de fatigue car cela participe à une bonne récupération.

Les activités sportives représentant un risque de nouveaux chocs sur la tête sont à éviter jusqu'à être de nouveau autorisées selon les recommandations de votre fédération ou de votre médecin. Cependant, il est recommandé de pratiquer une activité physique légère ou modérée (la marche par exemple).

La reprise trop précoce de l'activité scolaire peut être problématique si votre enfant ressent encore des symptômes gênants. N'hésitez pas à en parler à votre médecin traitant.



#### A noter :

Après un TCCL, la récupération est habituellement rapide : de quelques jours à quelques semaines. Lorsque les symptômes persistent, une prise en charge spécifique peut être nécessaire.

De plus, un événement traumatique peut être à l'origine d'un état de stress transitoire. Si s'avère que des difficultés persistent, il est possible d'avoir besoin de davantage de soutien.

### COORDINATION PARCOURS TCCL

Le dispositif TCCL se déploie sur quatre antennes (trois adultes et une pédiatrique) en Ile-de-France. Chacune est dotée d'une infirmière coordinatrice.

Celle-ci, en collaboration avec les services d'urgence, va pouvoir identifier les patients TCCL dès leur sortie afin de les inclure dans la filière.

#### A la suite du passage aux urgences

Accès à la plateforme en ligne sur laquelle figurent les premiers conseils post TCCL et les questionnaires d'évaluation. Possibilité d'échange avec la coordinatrice.

#### 2 à 4 semaines après le TCCL

1er appel de la coordinatrice de l'antenne pour dépister les patients présentant encore des symptômes, les rassurer, les conseiller et les orienter si nécessaire.

#### 4 à 6 semaines après le TCCL

2nd appel de la coordinatrice avec nouvelle évaluation des symptômes et orientation adaptée selon les besoins du patient.

#### A partir de 6 semaines après le TCCL

En cas de persistance de symptômes, évaluation pluriprofessionnelle à la suite de laquelle une prise en charge adaptée sera proposée en milieu hospitalier ou en libéral selon le tableau clinique. Dans certains cas, un parcours de psychoéducation pourra être proposé.

<https://app-parcours-tccl.inusante.com>

# Soutien à la recherche



## Partenaire du Projet RACHEL

Recherche **A**ction sur la **C**ognition, le **H**andicap et **E**xclusion liée au **L**ogement

→ Porté par Claire Vallat-Azouvi, Professeur des Universités Paris 8 et Gaëtan Chevreau, Enseignant chercheur en psychologie, Université de Bordeaux

**Objectif** : produire de nouvelles connaissances sur le handicap cognitif des personnes sans-domicile, directement utilisables sur le terrain, en termes d'évaluation et d'accompagnement.

**Soutien du CRFTC** : élaboration de la formation « Traumatisme crânien et grande précarité sociale » et dispensation auprès des professionnels de la grande précarité au sein de leur structure (CHRS Le Sémaphore - Association AURORE)

# Soutien à la recherche



## Projet CICATRICES

Comprendre l'Impact Chronique des Adversités et des Traumas Infantiles sur la Cognition des adultes en situation d'Exclusion Sociale

→ Porté par Claire Vallat-Azouvi, Professeur des Universités Paris 8 et Gaëtan Chevreau, Enseignant chercheur en psychologie, Université de Bordeaux

**Objectif** : déterminer dans quelle mesure l'impact des expériences adverses durant l'enfance sur le développement cognitif est susceptible d'expliquer une vulnérabilité accrue à l'exclusion sociale à l'âge adulte.

**Soutien du CRFTC** : Former, sensibiliser et accompagner des équipes du secteur social ; présenter et mettre à disposition les outils ressources du CRFTC.

# Partenaires / membres du réseau



# Groupes de travail



*10 groupes de travail actifs en 2025*

## **Psychomotricité**

Elaboration d'une évaluation partielle psychomotrice en neurologie sur le schéma corporel ; cas cliniques

## **Ergothérapie**

Présentation de dispositifs et de programme de rééducation innovants

## **Assistants de services sociaux**

Connaissances des missions et projets établissements, visites de structures – Veille juridique et aide aux orientations -

## **Pratiques professionnelles des psychologues**

Orientations et relais pour assurer une continuité de prise en charge adaptée & soutien aux équipes confrontées à des situations d'accompagnement complexes

# Groupes de travail



*10 groupes de travail actifs en 2025*

## **Logements et services**

Présentation de nouveaux services et associations

## **Projets personnalisés**

Réflexion des professionnels dans leur propre accompagnement de la mise en œuvre, respect de l'autodétermination...

## **Parcours professionnel**

Echanges de pratiques et construction d'outils

## **TCCL**

Elaboration de fiches synthétiques de psychoéducation

# Groupes de travail



*10 groupes de travail actifs en 2025*

## **PHENIX**

Piloté par l'association « les Amis de Patrice »

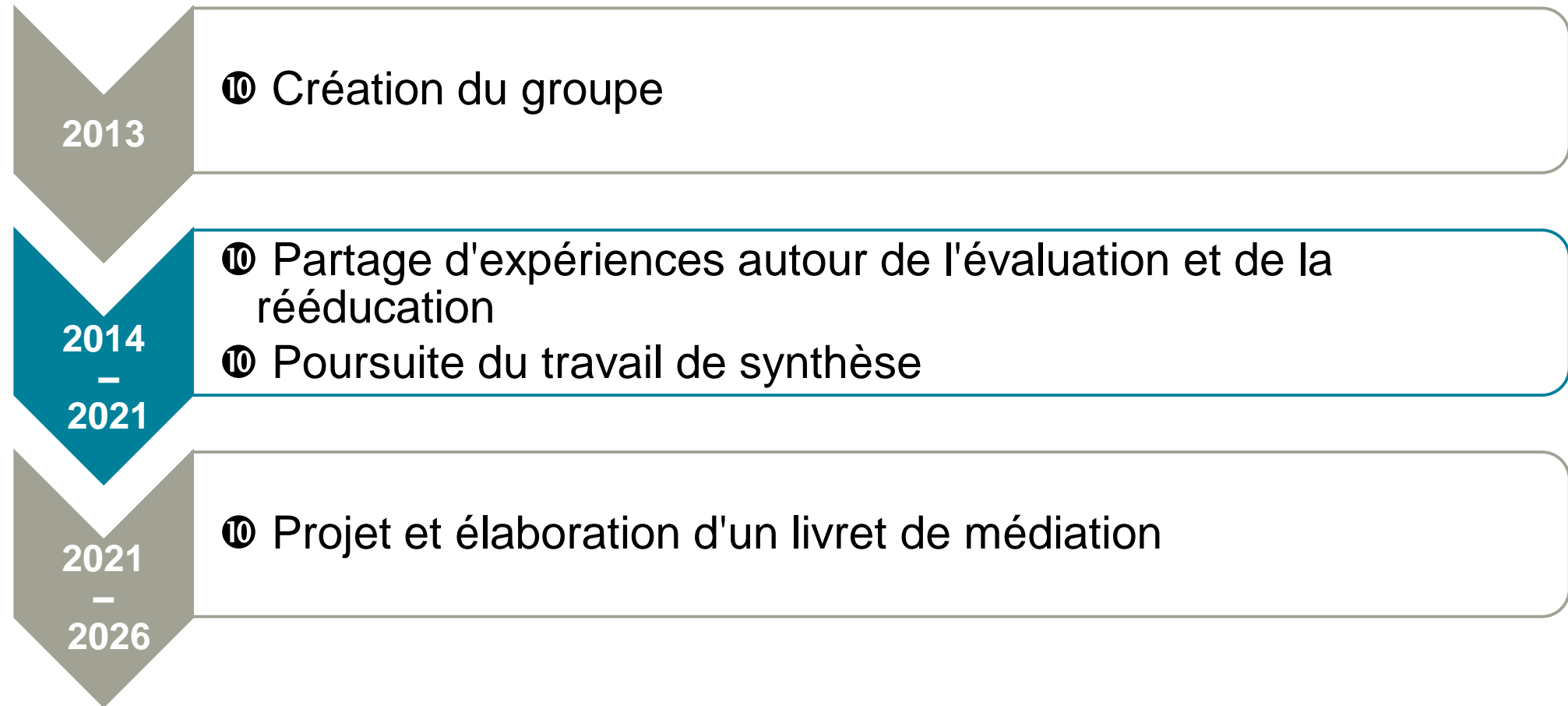
Au bénéfice des proches de personnes décédées brutalement à la suite d'une LCA

Partenariat pour les formations à créer et les recommandations de bonnes pratiques

## **Cognition Sociale**

Rédaction d'un livret à destination des professionnels pour une médiation avec les familles et les patients présentant des difficultés de cognition sociale évaluées ou avérées

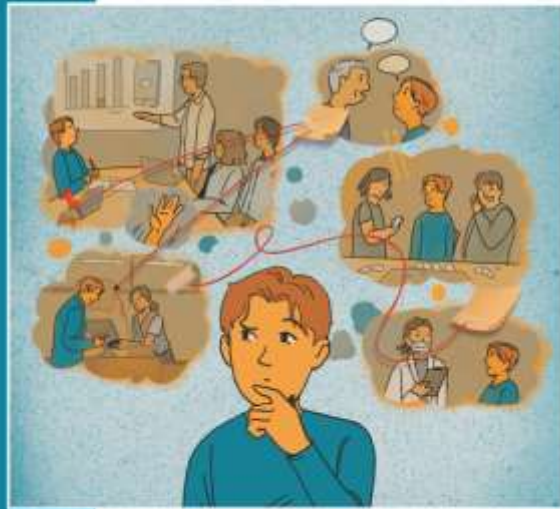
# Groupe cognition sociale



# Livret cognition sociale

## LA COGNITION SOCIALE

Livret à destination des professionnels pour une médiation avec les patients et leurs proches



Illustrations originales réalisées par Just Célestre

### HABILITÉ 1

#### RECONNAISSANCE DES ÉMOTIONS

Mimique - prosodie - gestuelle - posture

Situation 1.1

Deux amies, Mélanie et Louise, se retrouvent pour l'anniversaire de Mélanie. Louise lui offre un cadeau et Mélanie exprime de la déception sur son visage.



12



13



Où nous rencontrer ?  
60 rue de Paris  
93000 Montreuil

Nos horaires  
Lundi au Vendredi  
9h00-17h00

Nous joindre  
contact@artc.org  
Tél. 01 46 97 97 20

artc @centre-lescop  
francilien-du-traumatisme-  
crânien-fr-de-france

www.artc.org



Crédits illustrations:  
Just Célestre - @justcelestre

Conception graphique & mise en page  
& impression:  
Design & Création  
www.designcreations.fr

Associations partenaires:  
ars ASSOCIATION RÉSEAU TRAUMATISME CRÂNIEN  
MONTREUIL DE PARIS  
ARTC Centre de France - Paris  
Association de la famille des victimes de traumatisme crânien

# Merci pour votre attention !

---



## CRFTC & ARTC Île-de-France

80 rue de Paris  
Immeuble l'Eurocenter  
93100 Montreuil

Tél : 01 48 97 97 20  
contact@crftc.org

[www.crftc.org](http://www.crftc.org)

